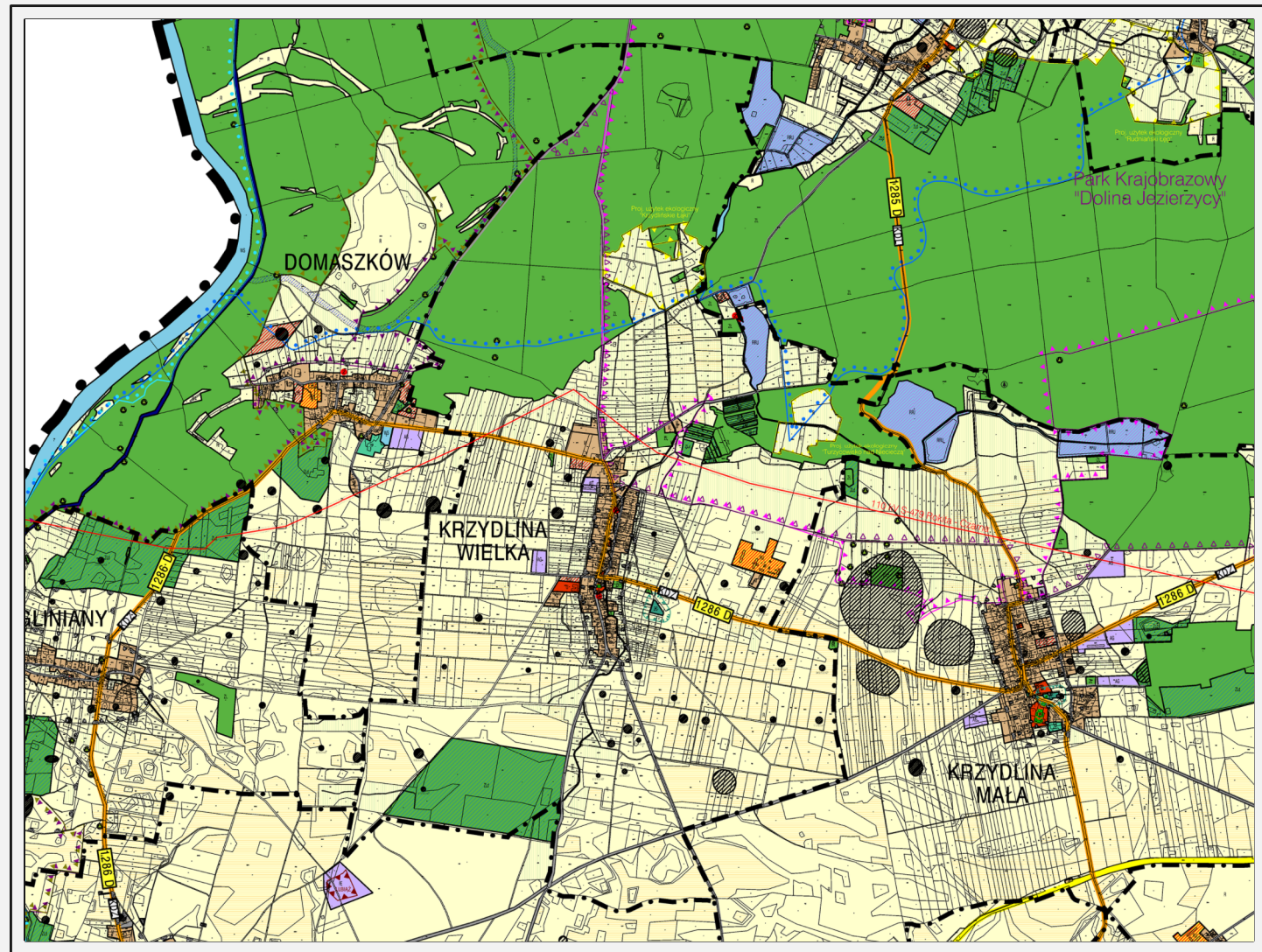




MIEJSCOWY PLAN ZAGOSPODAROWANIA PRZESTRZENNEGO GMINY WOŁÓW - STREFA VII wieś **Krzydlina Wielka** skala 1:2000

Załącznik nr 1 do Uchwały
nr ... / ... / ...
Rady Miejskiej w Wołowie
z dnia2012r.



Wyrzys ze SUIKZP miasta i gminy Wołów

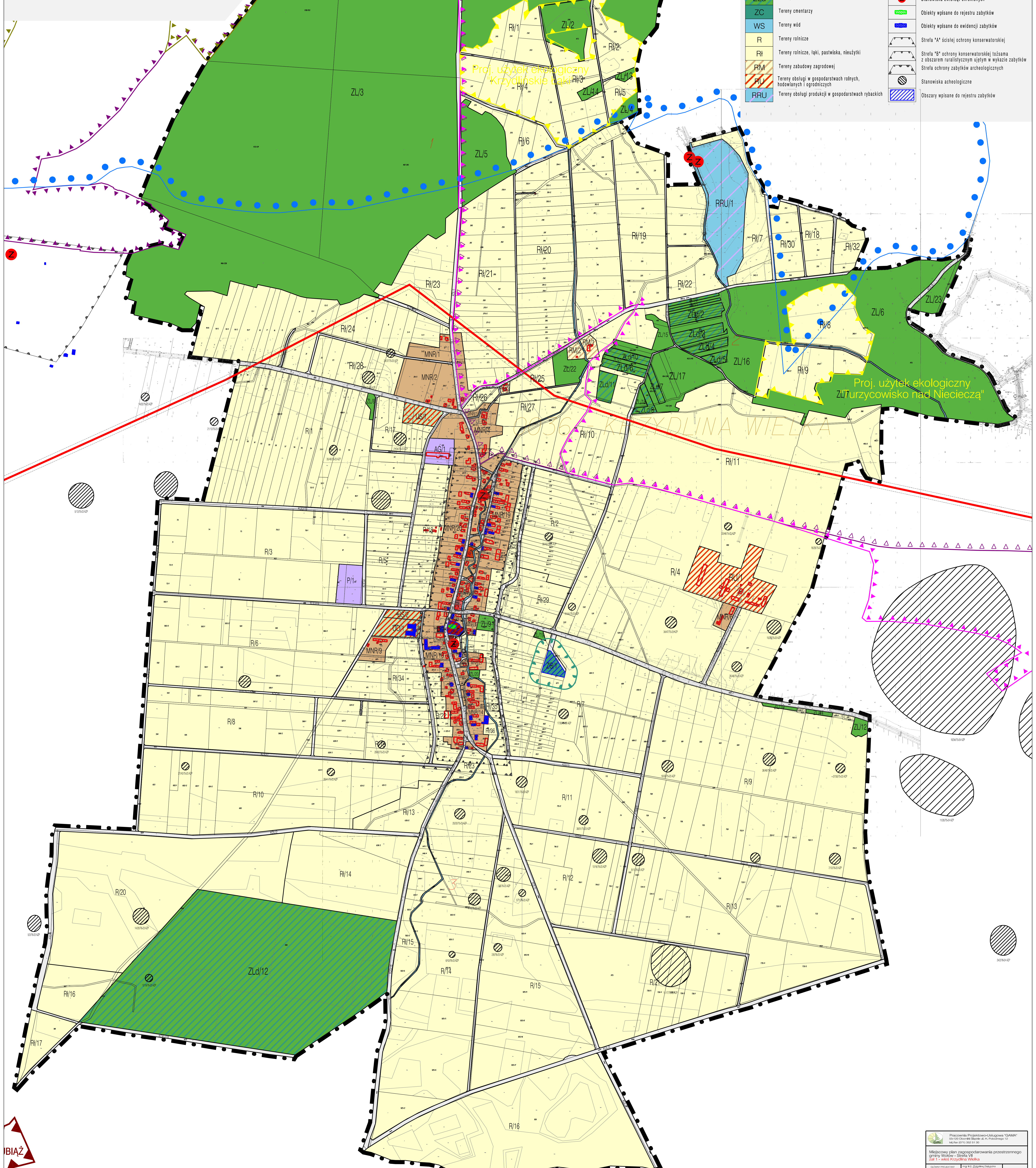


100 0 100 200 300 400
METRY
SKALA

Rysunek przeskalowany do skali 1:5000

LEGENDA:

OZNACZENIA OGÓLNE:		Tereny komunikacji	
	Granica opracowania planu		KDZ Drogi klasy zbierczej
	Linie rozgraniczające tereny o różnym przeznaczeniu lub różnych zasadach zagospodarowania		KDL Drogi klasy lokalnej
	Proponowany podział na działki budowlane		KDD Drogi klasy dojazdowej
			KDPJ Ciągi pieszo - jezdni
			Tereny infrastruktury technicznej
			E Tereny urządzeń infrastruktury technicznej, związanych z zaspotrzeżeniem w energię elektryczną
			Linie sieci elektroenergetycznych o napięciu 110kV wraz ze strefą ochronną
			Ustalenia strefowe:
			Strefa sanitarna od cmentarza
			Obszar zalewu z 1997 r.
			Ochrona walorów przyrodniczych i kulturowych:
			Specjalny Obszar Ochrony siedlisk Natura 2000 "Dębianie Mokradła", kod PLH20002
			Projektowany użytek ekologiczny
			Park Krajobrazowy "Dolina Jezierzycy"
			Stanowiska zwierząt chronionych
			Obiekty wpisane do rejestru zabytków
			Obiekty wpisane do ewidencji zabytków
			Strefa "A" ścisłej ochrony konserwatorskiej
			Strefa "B" ochrony konserwatorskiej łącznie z obszarem rurelacyjnym ujęciem w wykazie zabytków
			Strefa ochrony zabytków archeologicznych
			Stanowiska archeologiczne
			Obszary wpisane do rejestru zabytków



Pracownia Projektowa-Usługowa "DAMA"	
ul. 100-lecia Państwa 44/45, Pleszewo 62-080	
tel. (71) 382 21 30	
Miejscowy plan zagospodarowania przestrzennego gminy Wołów - Strefa VII	
zest. 1 - wieś Krzydlina Wielka	
projektant	mgr inż. Andrzej Krawiec
opracowanie	mgr inż. Andrzej Krawiec
opracowanie	mgr inż. Andrzej Krawiec
opracowanie	mgr inż. Andrzej Krawiec